



EMME/2/Enif 与 AIMSUN 技术在广东省顺德中心城区交通专项规划中的应用

宋兵 吴稼豪 熊倩
 吴宋美加设计咨询(上海)有限公司
 徐循初 沈畅
 上海同济城市规划设计院

1-22-2006



吴宋美加设计咨询有限公司

位于国家高新技术复旦科技园, 是一家专业为城市规划, 交通规划和工程服务的设计和咨询公司。

公司主要应用高科技产品, 从事规划设计技术, 智能交通, GPS/GIS 和交通仿真的开发和应用。

同时对EMME/2与AIMSUN NG在中国的应用提供直接的支持与培训。






顺德中心城区道路交通专项规划




佛山市域城镇体系规划 (2004-2020)




技术优势概括

- 优势一 → 同济城市规划设计院与吴宋美加公司合作, 博采众长
- 优势二 → 拟采用美国最新的交通规划理念和方法, 如: 在调查中利用GIS (地理信息系统) 和GPS (全球定位系统) 技术, 采用EMME/2软件对方案可作翔实的定量分析比较, 逐步完善规划评价指标, 得出优选方案。
- 优势三 → 对当前1~2年内的交通改善有较好的技术经济分析, 特别是使用AIMSUN软件对交叉口进行分析和改善, 使规划成果具有可操作性 and 实用性。



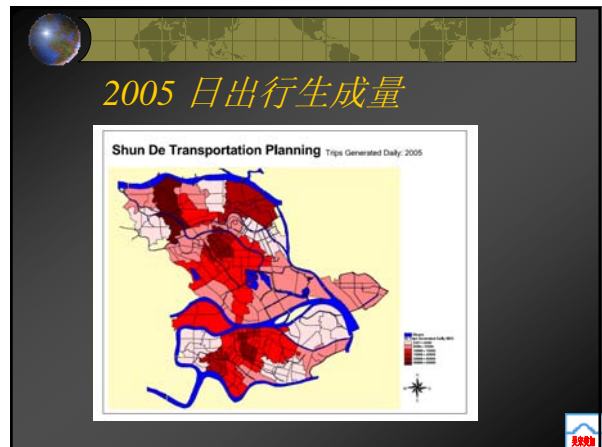
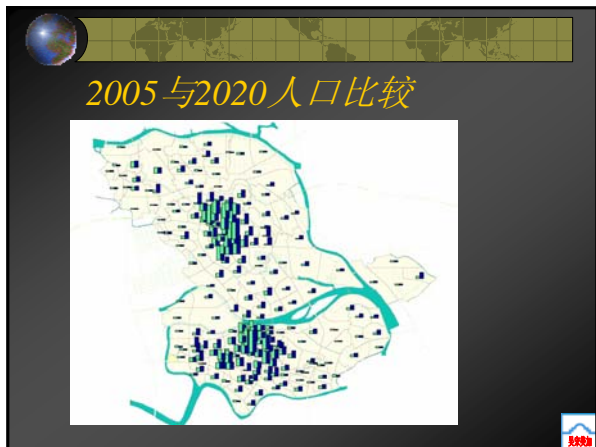
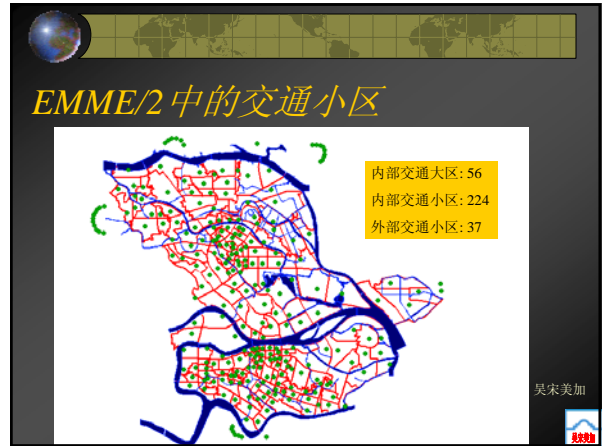
交通规划的数据

城市交通规划的数据收集之艰巨, 协调之复杂, 变化之繁多, 要求之高涨, 实施之难度, 都是其它专业很难比拟的。

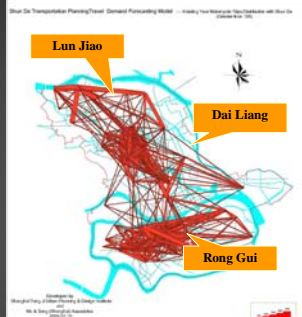


中国城市规划特点之一: AutoCAD

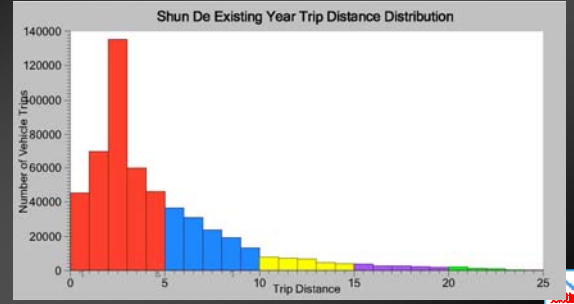
EMME/2的Enif和地理信息系统技术给交通规划数据的整理, 校对显示带来了很大的便利。



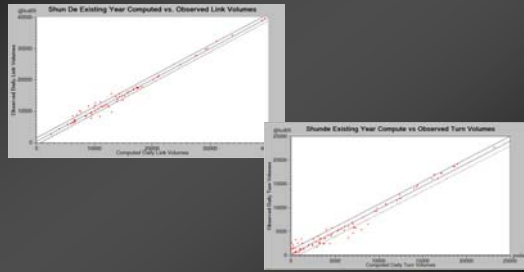
顺德2005摩托车全天出行分布期望线(>100辆)



顺德现状年标定模型出行距离分布图



现状年路段流量实测数据和模型计算值对比图



2010年顺德EMME/2道路网交通日流量图

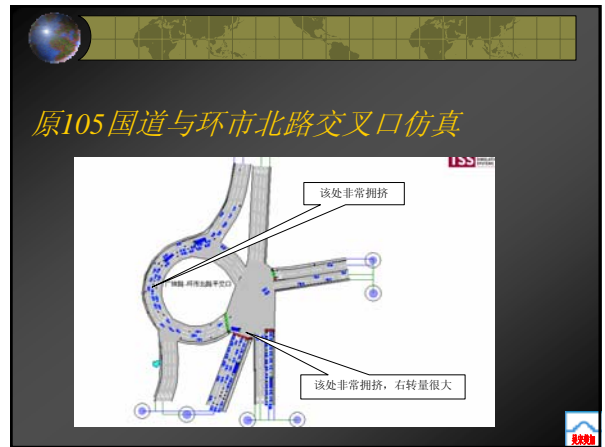
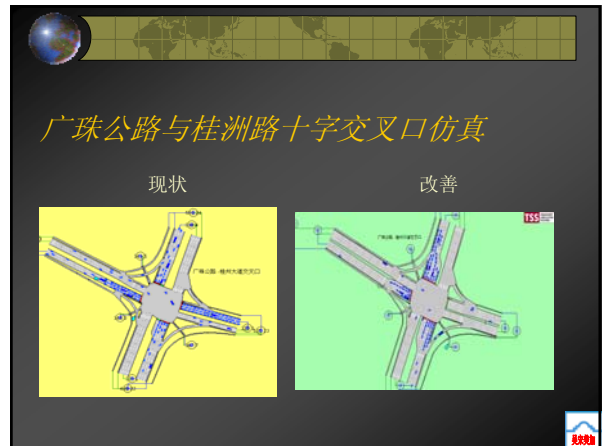
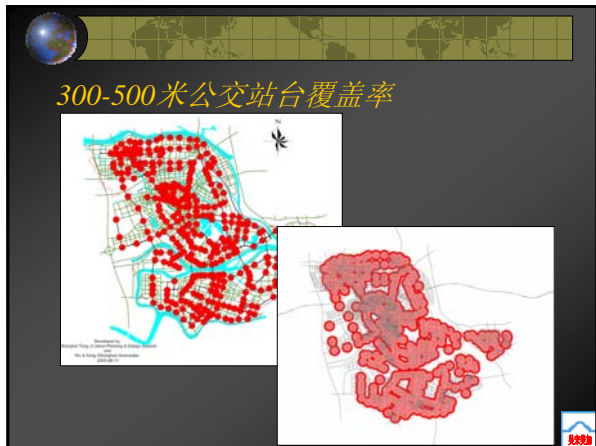


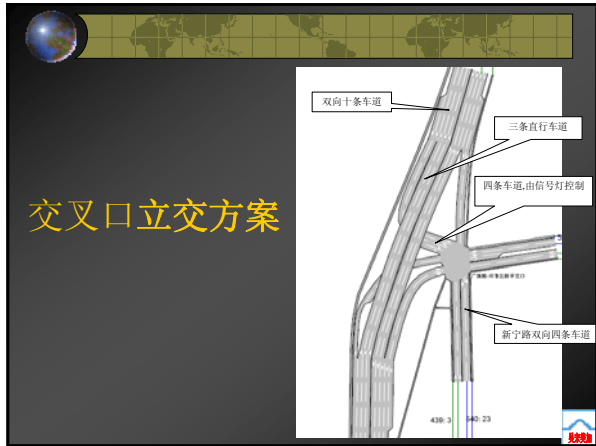
EMME/2 顺德道路网车道数(2020)



2020顺德公共交通线路网







感谢各位专家光临!

技术